

3

nunotokurashito pattern

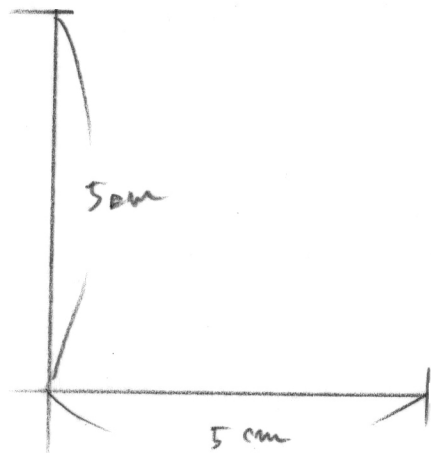
ぬのとくらしと

ただパン140size

縫い代込みの型紙です。  
記載している数字が  
縫い代幅となります。

パターンは  
アルファベット+数字 順に  
貼り合わせてください。

無断複製・パターンの販売は  
ご遠慮ください。



印刷後 5cm 27-120"  
正しいか確認してくださいね!  
^^  
^^

た た = 110%

前 110 = Y

140 (1/4)

7/13(A) - ① を貼り合わせ

ぬのを5cm  
た た = 110% 140  
1/8

のりこ3 (A) - ① (前110cm)

生地タテの目

たて110cm

前110cm

140 (2/4)

のりこ3 (A) - ② を貼り合わせ

ぬのたてと  
たて110cm  
140 2/8

のりこ3 (A) - ② (前 110 $\frac{1}{2}$ )

た 110 $\frac{1}{2}$   
前 110 $\frac{1}{2}$  (3/4)  
140

のりこ3 (A) - ③ と貼り合わせ

ぬのせきと  
T = 110 $\frac{1}{2}$   
140 3/8

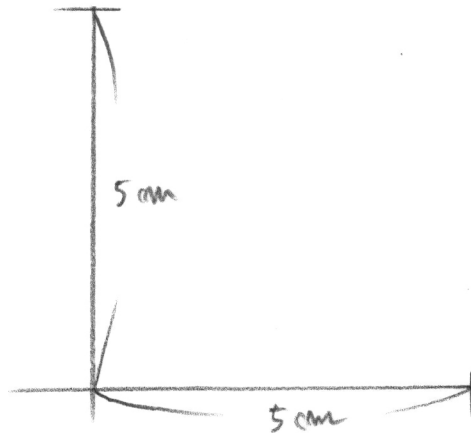
011L 3 (A) - (3) (前1102Y)

T=T<sup>1102</sup>  
前1102Y (4/4)

2.5

011L 3  
T=T<sup>1102</sup> 4/8  
140

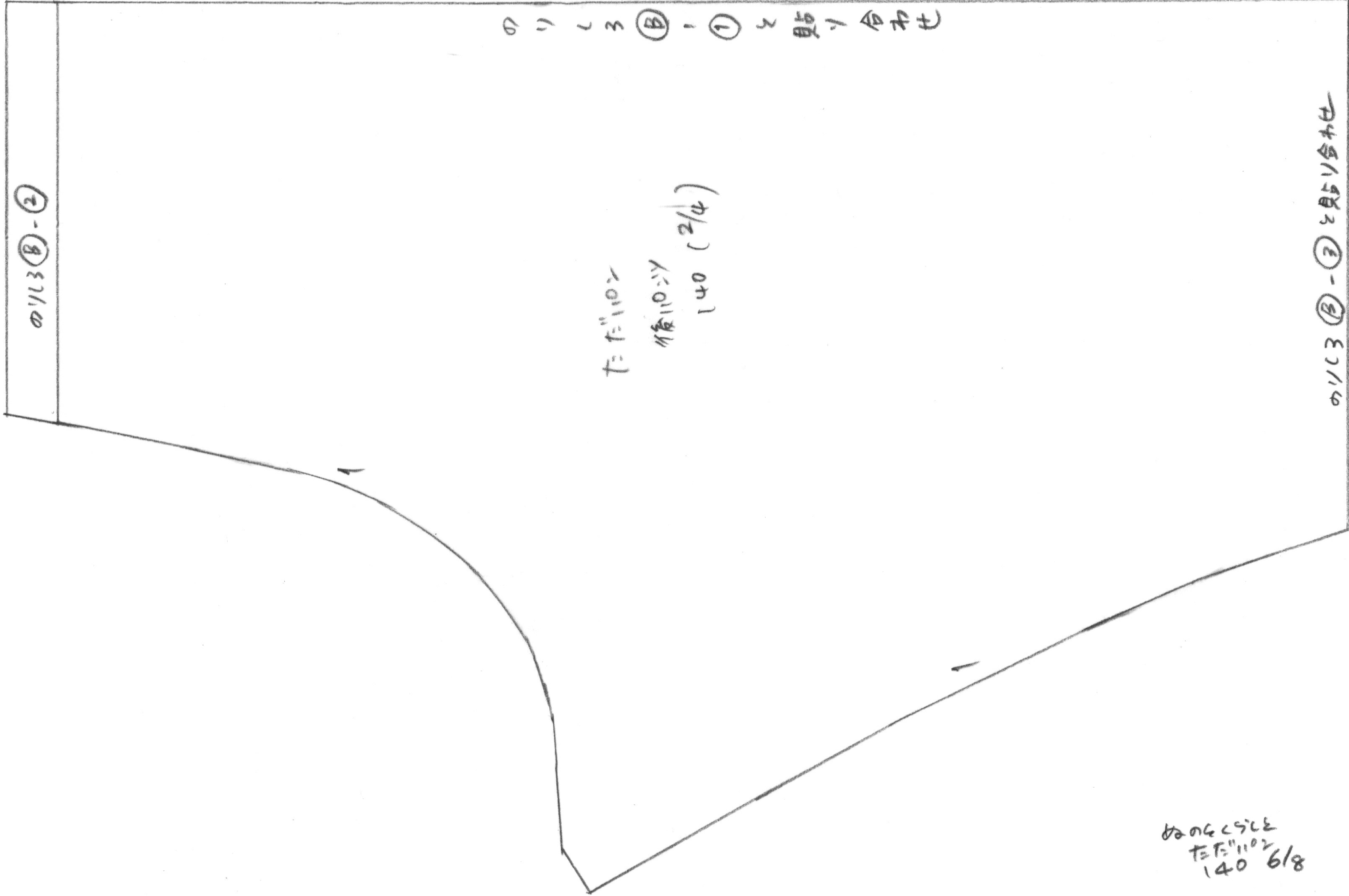
3



正寸 110  
 後 110  
 140 (1/4)

カ/1C3 ② - ② と貼り合わせ

始めと寸法と  
 正寸 110  
 140 5/8



のり (B) - (2)

のり (B) - (1) と貼り合わせ

T = F1102

140 (2/4)

140 (2/4)

のり (B) - (3) と貼り合わせ

2006/8  
T = F1102  
140 6/8

011 (3) (B) - (3) (後110211)

生地丹下あ田

たは1102  
後110211  
140 (3/4)



011 (3) (B) - (1)

011 (3) (B) - (3) と貼リ合わせ

ぬのてくら  
たは1102  
140 9/8

ありし② - ③ (後110mm)

た=110mm  
後110mm  
140 (4/4)

2.5

ぬのとこ  
た=110mm  
140 8/8